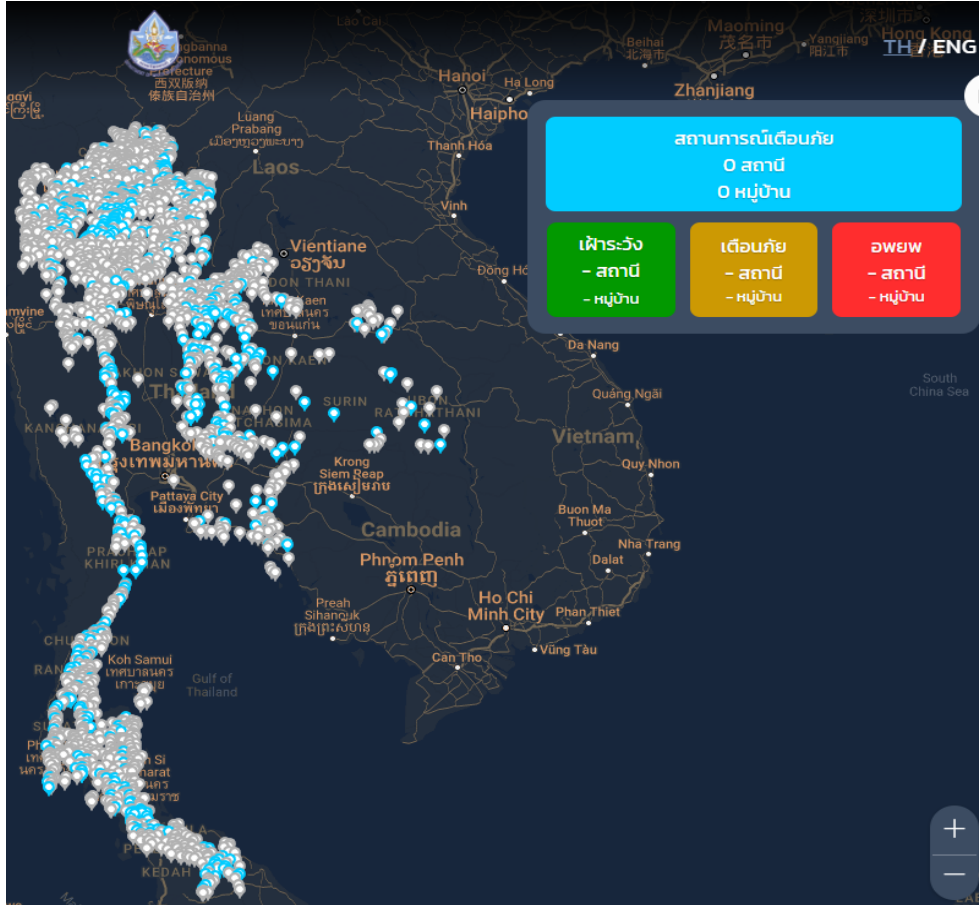


รายงานสถานการณ์พื้นที่เสี่ยงอุทกภัยน้ำหลากในเขตพื้นที่ลาดเชิงเขา

วันที่ 17 พฤษภาคม 2567 เวลา 15:00 น.

1) Early Warning System (17 พฤษภาคม 2567 เวลา 15.00 น)

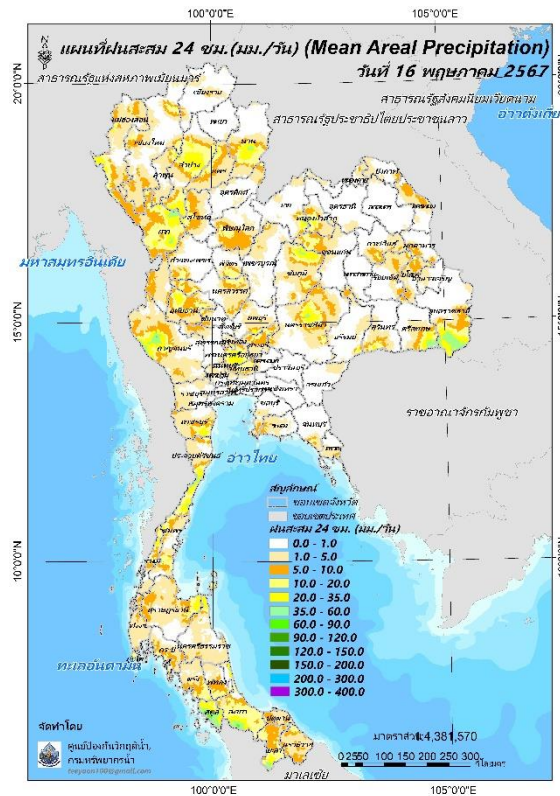
สถานี Early Warning System มีปริมาณฝนตกย้อนหลัง 12 ชั่วโมง 301 หมู่บ้าน



ที่มา : กองวิจัย พัฒนาและอุทกวิทยา

2) ปริมาณฝน

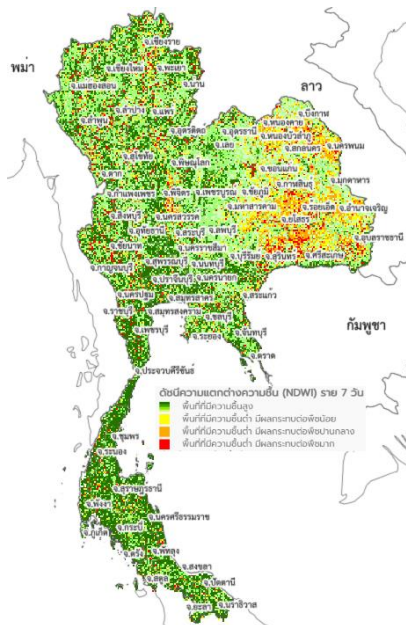
ผลการเปรียบเทียบปริมาณฝนสะสม 24 ชั่วโมง ของวันที่ 16 - 17 พฤษภาคม 2567 (เวลา 15:00 น.) จากระบบของ Southeast Asia Flash Flood Guidance System (SEAFFGS) แสดงให้เห็นว่ามีปริมาณฝนตกบริเวณภาคเหนือบางส่วน ภาคตะวันออกเฉียงเหนือบางส่วน ภาคกลางบางส่วน ภาคตะวันออกบางส่วน ภาคตะวันตกบางส่วน และภาคใต้บางส่วน มีปริมาณฝนสะสมประมาณ 20 - 35 มม./วัน ส่วนบริเวณจังหวัดน่าน ตาก กาญจนบุรี เลย ชัยภูมิ นครราชสีมา ศรีสะเกษ อุบลราชธานี ประจวบคีรีขันธ์ พัทลุง สตูล สงขลา และยะลา ปริมาณฝนสะสมประมาณ 35 - 60 มม./วัน



ปริมาณฝนสะสม 24 ชั่วโมง (SEAFFGS)

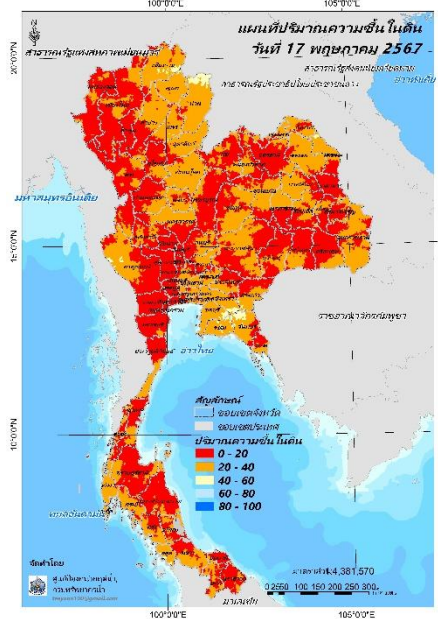
3) ปริมาณความชื้นในดิน

ปริมาณความชื้นในดินจากแผนที่ดาวเทียมของ Gistda (ดัชนีความแตกต่าง (NDWI) ราย 7 วัน) และค่าความชื้นในดินที่ได้จากระบบ SEAFFGS พบว่าบริเวณภาคเหนือ ภาคตะวันออกเฉียงเหนือ ภาคตะวันออก ภาคตะวันตก และภาคใต้ มีค่าความชื้นอยู่ในเกณฑ์ประมาณร้อยละ 0 - 20 สภาวะดังกล่าวหมายถึงดินในพื้นที่บริเวณดังกล่าวยังสามารถรองรับปริมาณน้ำฝนได้อีกประมาณ 80% ก่อนที่จะเข้าสู่สภาพอิ่มตัว

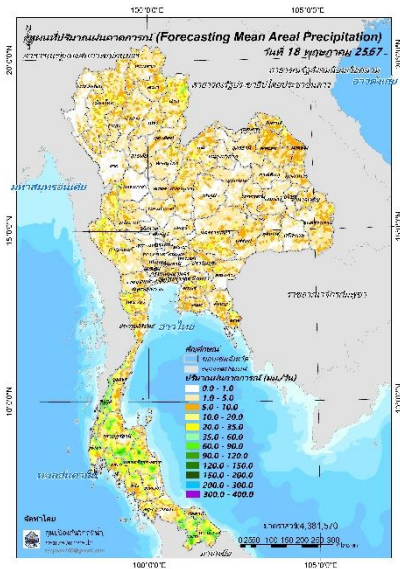
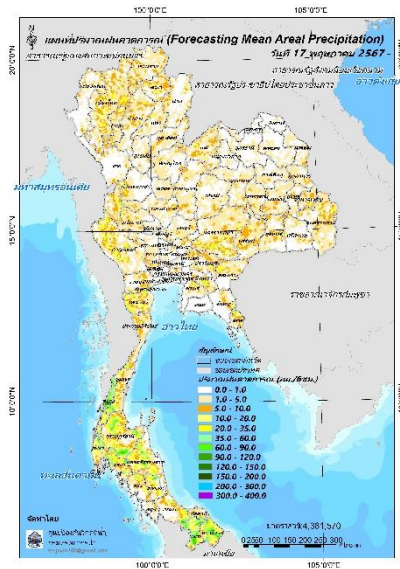


แผนที่ดาวเทียมของ Gistda

(10 - 17 พ.ค. 67)



ปริมาณความชื้นในดิน (SEAFFGS)

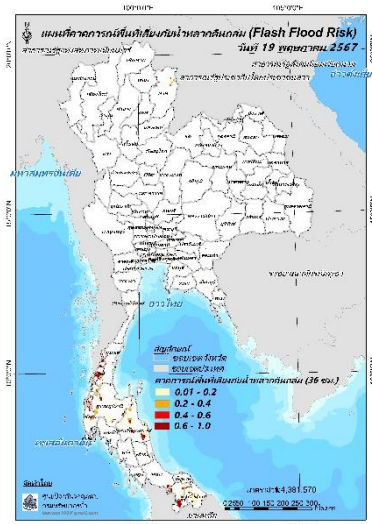
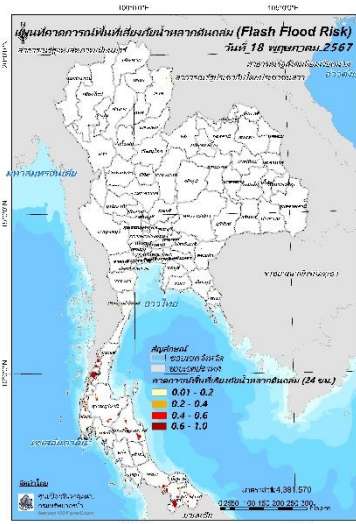
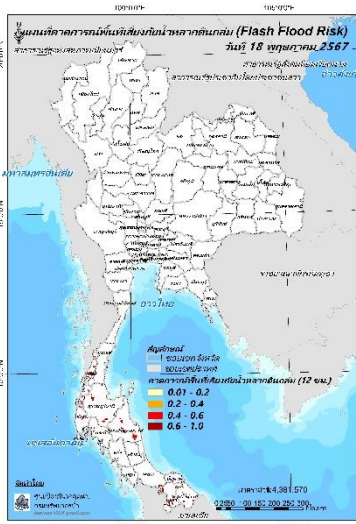


ปริมาณฝนคาดการณ์ในวันที่ 17 พฤษภาคม 2567 ปริมาณฝนคาดการณ์ในวันที่ 18 พฤษภาคม 2567

6) ความเสี่ยงจากน้ำท่วม

- การคาดการณ์พื้นที่เสี่ยงภัยน้ำหลากดินถล่มจากข้อมูล SEAFFGS วันที่ 17 พฤษภาคม 2567 ในอีก 12 ชม. 24 ชม. และ 36 ชม. **พบพื้นที่เสี่ยง อ.กระบุรี อ.ละอุ่น อ.เมือง อ.กะเปอร์ จ.ระนอง / อ.กระบุรี อ.ตะกั่วป่า อ.กะปง จ.พังงา / อ.วิภาวดี อ.บ้านนาสาร อ.พระแสง อ.ชัยบุรี จ.สุราษฎร์ธานี / อ.พิปูน อ.ทุ่งสง อ.ร่อนพิบูลย์ อ.ช้างกลาง อ.เชียรใหญ่ อ.เฉลิมพระเกียรติ อ.ชะวอด จ.นครศรีธรรมราช / อ.สะบ้าย้อย จ.สงขลา / อ.กาบัง อ.รามัน อ.บันนังสตา อ.ธารโต อ.เบตง จ.ยะลา / อ.ศรีสาคร อ.ระแงะ อ.สุโงโกะ-ลก อ.จะแนะ จ.นราธิวาส**

แผนที่แสดงการคาดการณ์พื้นที่เสี่ยงภัยน้ำหลากดินถล่ม วันที่ 17 พฤษภาคม 2567



วันที่ 18 พ.ค. 2567 (03:00 น.) วันที่ 18 พ.ค. 2567 (15:00 น.) วันที่ 19 พ.ค. 2567 (03:00 น.)

คำแนะนำ: ข้อมูลดังกล่าวเป็นการคาดการณ์พื้นที่เสี่ยงภัยน้ำหลาก โดยอาศัยข้อมูลปริมาณฝนจากดาวเทียม ดังนั้นรายงานฉบับนี้ควรใช้งานควบคู่ไปกับการตรวจวัดปริมาณฝนจริงภาคสนาม และข้อมูลจากเรดาร์เพื่อประกอบการตัดสินใจ